

# *Renold Produkte*

*Spezialist für Ketten, Getriebe und Kupplungen*



**RENOLD**  
*Superior Technology*

[www.renold.de](http://www.renold.de)

# Renold Produkte

## Einzigartig in Qualität und Performance



*„Für jede vorstellbare Industrie und jede Anwendungsumgebung, egal ob Hochleistungs- oder Normalbetrieb, innen oder außen, Reinraum oder Schmutz, Hoch- oder Niedrigtemperatur - Renold setzt alles daran, Ihnen die beste Performance zu bieten und Ihre Produktivität zu steigern.“*



### Spitzentechnologie

Renolds Maxime ist die eigene Verpflichtung zur ständigen Verbesserung der Qualität. Dank der kontinuierlichen Investition in Mitarbeiter, Prozesstechnologien und neueste Fertigungsverfahren bietet Renold anwendungsorientierte und wirtschaftliche Lösungen.

### Beständig und zuverlässig

Renold baut auf eine über 125-jährige Erfahrung in der Entwicklung und Herstellung von Produkten für die Antriebstechnik. Damals wie heute erfüllen Renold Produkte die höchsten Anforderungen und haben ihre einzigartige Performance in den unterschiedlichsten Industrien weltweit unter Beweis gestellt. Vor allem aber die Zufriedenheit der Kunden ist für Renold der beste Beweis für die garantierte Qualität und Zuverlässigkeit.

### Lösungen im Paket

Mit Renold erhalten Sie verschiedenste Lösungen für Ihr Antriebssystem aus einer Hand. Das Paket umfasst Produkte wie Antriebs- und Förderketten, Getriebe, Motoren, Kupplungen, Variatoren sowie diverses Zubehör.

### Service und Kundenbetreuung

Renold bietet Ihnen Service und Kundenbetreuung auf höchstem Niveau. Unsere erfahrenen Anwendungsingenieure finden die optimale Lösung - auch dank des Einsatzes der neuesten Computer und Entwicklungstechnologie.



### Speziallösungen und Innovationen

Renold ist weltweit anerkannt als ein hervorragender Partner, der spezifische Lösungen für die einzigartigsten Anforderungen seiner Kunden hervorbringt. Internationale Unternehmen und Industrien von der Stahlverarbeitung über die Lebensmittelindustrie bis hin zu Rolltreppen und Textilmaschinen haben sich für Renold entschieden, wenn es um die Lösung ihrer Probleme rund um die Antriebstechnik geht.

### Verfügbarkeit - Lokal wie International

Das Renold Netzwerk umspannt den gesamten Globus.

- Nahezu 20 nationale Vertriebsgesellschaften
- Ca. 100 Distributoren weltweit, welche die gesamte Renold Produktpalette rund um die Antriebstechnik direkt oder mittels weiterer lokaler Händlernetzwerke vertreiben

### Zertifizierung und Qualitätssicherung

Renold Kettenwerke sind nach ISO 9001:2000 zertifiziert. Die Produktionsstandorte für Rollenketten sind außerdem nach ISO 14001:2004 zertifiziert.

Die Produktionen für Getriebe und Kupplungen sind ISO 9001:2008 zertifiziert.

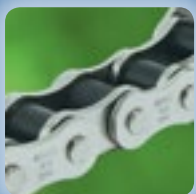
Außerdem fertigen wir u.a. nach den Anforderungen von API und BAe.

# Antriebsketten

Lösungen im Überblick

## Synergy™

Renold Synergy wurde entwickelt, um auch unter schwierigsten Einsatzbedingungen Ihre Produktivität zu steigern und die Ausfallzeiten Ihrer Anlagen zu minimieren.



### Syno™

Renold Syno setzt neue Maßstäbe für Kettensysteme, die nur sehr gering oder gar nicht nachgeschmiert werden. Die Syno Produktpalette beinhaltet zwei Versionen mit Sinterbuchsen und eine absolut einzigartige schmierstofffreie Version mit Polymerbuchsen.



### Hydro-Service™

Dank einer hervorragenden korrosionsbeständigen Beschichtung bietet die Renold Hydro-Service eine interessante Alternative zum Einsatz einer Edelstahlkette.



### Vernickelt

Eine nach Renold Spezifikationen gefertigte Kette, welche eine erhöhte Lebensdauer in leicht korrosiver Umgebung aufweist.



### Edelstahl

Die Renold Edelstahlkette (Stainless Steel) ist für den Einsatz in Umgebungen bestimmt, bei denen absolute Korrosionsbeständigkeit oberste Priorität hat.



### Spezialketten

Renolds Palette an Ketten ist umfangreich und die bekanntesten Produkte wurden hier genannt. Renolds Maxime ist jedoch, stets exakt das Produkt und die Lösung zu bieten, die der Kunde benötigt. Deshalb verfügt Renold bereits über eine große Bandbreite von kundenspezifischen Lösungen, die täglich erweitert wird. Von Hohlbolzen- zu Seitenbogenketten, von gerader Laschenform zu Langgliederketten - Renold bietet Ihnen eine Lösung, die auch Ihrer Anforderung nachkommt.

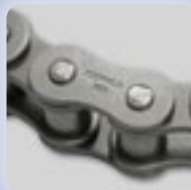


## Standard Rollenketten und Zubehör



### Renold Rollenke

Die Renold Rollenke hat eine extrem hohe Dauerfestigkeit. Ihre Standzeit ist bis zu vierfach höher als die aller führenden Marken.



### Renold SD

- Kostengünstige Variante
- Zuverlässigkeit bei bestem Preis-Leistungsverhältnis
- Gewickelte Buchse, Nahtlose Rolle, Dachnietung



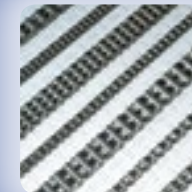
### Roll-Ring

Der innovative, preigekrönte Roll-Ring Kettenspanner basiert auf neusten Prinzipien und bietet einen großen Vorteil in der Kettenspanntechnik.



### Smartlink

- Renold's einzigartige Kettenanalyse - Technologie
- Erkennung und Diagnose zur Sicherung eines gleichmäßigen Laufes
- Problemerkennung bei Fluchtungsfehlern
- Nachweis von Belastungsspitzen die einen entscheidenden Einfluß auf die Lebensdauer der Kette nehmen
- Erhöhung ihrer Produktivität



### Flyerkette

Renold hat mehr als 100 Jahre Erfahrung in der Herstellung und Anwendung von Flyerketten. Die enge Zusammenarbeit von Konstrukteuren, Produktentwicklern, Fertigungsingenieuren, Anwendungstechnikern und Kunden, hat es Renold ermöglicht ein umfassendes Programm für alle sicherheitsrelevanten Anwendungen zu bieten.

## Adaptierte Ketten

Die wohl vollständigste auf dem Markt erhältliche Palette an adaptierten Ketten



# Förderketten

## Produktpalette



### Buchsen und Rollenketten

Die Ketten werden gemäß nationale Normen wie BS standard, ANSI standard oder auch ISO international Norm gefertigt.

Die Produktpalette beinhaltet Ketten mit unterschiedlichsten Teilungen sowie Bruchkräften von 13 kN bis 900 kN. Zusätzlich ist eine große Anzahl von speziellen Anbauteilen für verschiedenste Anwendungen erhältlich.

### Geschweißte Stahlketten und Schleppketten



Es werden hauptsächlich 2 Kettentypen unterschieden: Typ W für Antriebs- und Förderzwecke und Typ WD für Schlepp- und Kratzeranwendungen. Beide Kettentypen werden im Standardbereich mit gekröpften Laschen und präzise verschweißten Buchsen hergestellt. Außerdem steht eine große Auswahl an speziellen Anbauteilen zur Verfügung, welche an die Laschen angeschweißt werden. Es sind Ketten mit Bruchlasten von 108 kN bis 675 kN zur erhältlich.

### Ketten für Rolltreppen



Renold Förderketten für Rolltreppen werden hauptsächlich nach kundenspezifischen Anforderungen gefertigt. Generell wird unterschieden, zwischen leichten Ketten für Rolltreppen in Warenhäusern und schweren Ketten für den öffentlichen Personentransport. Die meisten Ketten werden bereits mit integrierten Bolzen für die Aufnahme der Stufen sowie kugelgelagerten Außenlaufrollen ausgerüstet. Zusätzlich können die Ketten mit Renolube Polymer Buchsen versehen werden, wodurch das Nachschmieren der Kette entfällt.

### Landmaschinenketten

Renold Landmaschinenketten werden nach ISO bzw. DIN Norm oder auch gemäß eigener Werksnormen gefertigt. Die Ketten werden vorwiegend bei Erntemaschinen eingesetzt. Die Palette an Standardketten umfasst acht verschiedene Typen mit Teilungen von 1,15 Zoll (29,21 mm) bis 2,609 Zoll (66,27 mm). Darüber hinaus können K, M und F Anbauteile - je nach Anforderung der Anwendung - geliefert werden.



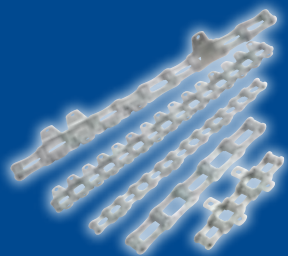
### Spezialketten gemäß Kundenspezifikation

Renold verfügt bereits über eine große Anzahl gezielt entwickelter Ketten für spezielle Anwendungen. In Kombination von qualitativ hochwertigen Materialien und Veredelungsprozessen können wir nahezu allen Anwendungen gerecht werden. Für die Entwicklung neuer Lösungen setzen wir immer auf eine enge Zusammenarbeit zwischen dem Kunden und unseren Entwicklungsingenieuren.



### Schwere Buchsen-Förderketten nach USA Design

Diese Reihe robuster, zerlegbarer Buchsenketten wurde speziell für schwere Förderanlagen entwickelt. So können in diese Förderketten auch Laschen mit integralen K-Anbauteilen eingebaut werden. Die Bruchlasten reichen von 642 kN bis 1.724 kN. Obendrein kann ein Großteil dieser Ketten mit einer Versiegelung des Kettengelenks geliefert werden, wodurch die Lebensdauer der Kette verlängert wird.



## Anwendungen



### Freizeitparks

Renold fertigt Ketten nach höchsten Spezifikationen für den Einsatz in Wildwasser- und Achterbahnen. Unsere Kettenentwicklungen übertreffen die stetig wachsenden Anforderungen bezüglich größerer Zugkräfte und höheren Geschwindigkeiten und bieten somit ein Höchstmaß an Sicherheit.



### Zuckerindustrie

Für die Zuckerindustrie, unabhängig ob Rohr- oder Rübenzuckerfabriken, steht eine große Auswahl an adaptierten Standard- und kundenspezifisch entwickelten Ketten zur Verfügung. Renold verfügt über die Erfahrung und die notwendigen Fachkenntnisse, um Ketten auch für den Einsatz in diesen kritischen Anwendungen herzustellen.



### Zementindustrie

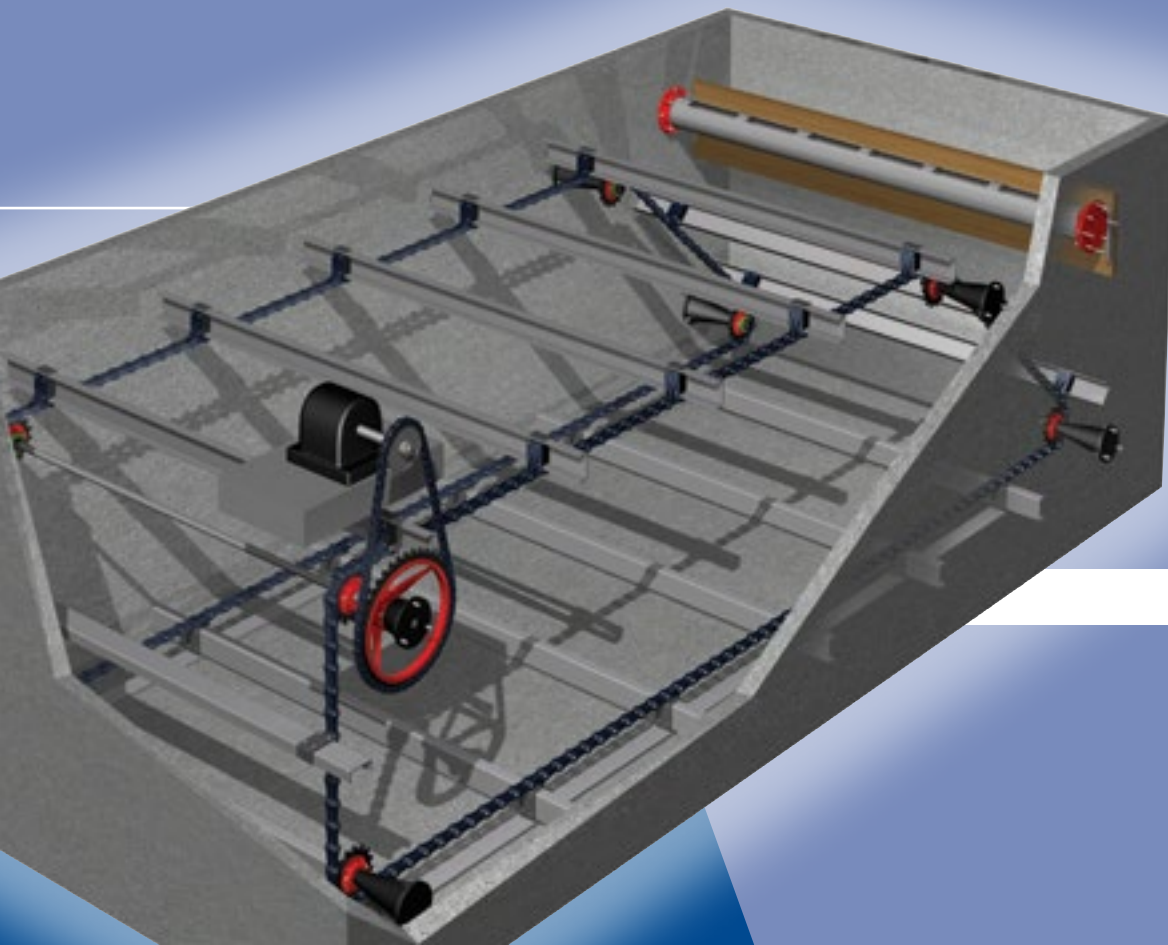
Renold fertigt eine umfangreiche Auswahl an Ketten für den Einsatz in Förderanlagen, Schürfbaggern, Regenerat- und Klinkerförderern. Alle Ketten haben bereits unter Beweis gestellt, dass sie sehr gut unter den rauen und hoch abrasiven Umgebungsbedingungen bestehen.

Renold bietet zusätzlich einen vollen Inspektionsservice vor Ort durch qualifizierte Ingenieure an, damit Sie stets die richtige Kette für Ihren Einsatzzweck erhalten.



### Landmaschinen

Renold beliefert den Großteil der weltweit führenden Hersteller von Land- und Erntemaschinen. Durch die stetige Weiterentwicklung und Kontrolle von Kettenausführung, Material und Veredelung, bieten Renold Landmaschinenketten größtmöglichen Nutzen.



## Wasseraufbereitung

Renold bietet eine breite Auswahl an Förderketten für die Wasseraufbereitung an. Die Ketten werden entweder aus rostfreiem Edelstahl, Vergütungsstahl oder einer Kombination aus beidem hergestellt und werden je nach Bedarf durch eine Oberflächenbeschichtung vor Korrosion geschützt. Zusätzlich liefert Renold sowohl Kettenräder als auch Kettenführungen aus Kunststoff.

# Getriebe und Antriebe

Rechtwinkleinheit



## e.PM Serie

Die Produktpalette bietet ein Höchstmaß an Einsatzflexibilität und Haltbarkeit dank der kompakten Bauweise und der Möglichkeit der direkten Montage von Standard IEC und NEMA Motoren.



## HC Serie

Modernste Hochleistungsstirnrad- und Kegel-Stirnradgetriebe mit durchweg einsatzgehärteten und geschliffenen Rädern in 14 Größen bis zu 1.000 kW.



## TW Serie

Robuste Schneckengetriebe für Schwerlastanwendungen mit einem nominalen Achsabstand von 10" bis 28" (250 bis 710 mm). Erhältlich als Einstufige oder Zweistufige Getriebe mit einer Leistungskapazität von bis zu 1361 kW.



## WM Serie

Schneckengetriebe der WM Serie sind mit Achsabständen von 4 bis 9 Zoll erhältlich. Die Übersetzungsverhältnisse liegen zwischen 5:1 und 70:1 bei einstufige Getriebe und zwischen 75:1 und 4.900:1 bei zweistufige Getriebe. Außerdem stehen Versionen zur Fuß-, Flansch- oder Wellenmontage für vielseitigste Einbaumöglichkeiten zur Verfügung.



## jPM

Schneckengetriebe mit Achsabständen von 1,125 bis 3,0 Zoll (28,575 bis 76,2 mm) für eine Leistung bis zu 6.66 kW.



## Parallel- & Regelgetriebe



### RF Serie

Eine Auswahl an Stirnrad-Flachgetrieben mit Hohlwelle. Lieferbar mit integriertem Motorflansch, Übersetzungen bis 300:1 und Leistungen bis 7,5kW.



### RP Serie

Koaxial aufgebautes Stirnradgetriebe und Getriebemotor mit einem Übersetzungsverhältnis bis zu 363:1 und einer Leistung von 22 kW.



### SMXtra

Eine Auswahl an Strinradgetrieben für die Wellenmontage entweder mit einer parallelen Ausgangshohlwelle oder der einzigartigen Renold Schnellspannbuchse, die eine sehr einfache Installation und Demontage einer Welle mit Passfeder ermöglicht.

Optional mit integrierter Rücklaufsperre, Plattform zur Motorlagerung und Spannbuchsen für die Parallelwelle. Ebenfalls erhältlich: verstärkte Dichtung an Eingangs- und Ausgangswelle.



### Carter Getriebe

Hydrostatische Regelgetriebe für Leistungen bis zu 37 kW.

## Getriebeteile

### Schneckenradsätze

Renold ist etablierter Hersteller von qualitativ hochwertigen und maßgeschneiderten Schneckenwellen und -rädern sowohl mit in Standardgenauigkeit und Hochpräzisionsgenauigkeit für vielseitigste Anwendungen.



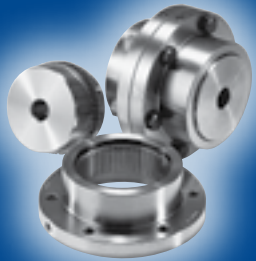
# Kupplungen

## Industrielle Wellenkupplungen



### Hydrastart Flüssigkeits Kupplung

RENOLD Hydrastart ist eine Soft-Start-Kupplung, die in vielen Größen und Bauarten mit Übertragungsleistungen bis 700 kW (950 HP) lieferbar ist.



### Gearflex

Gearflex Zahnkupplungen sind mit einfachem und doppeltem Eingriff in Standard- und Hochleistungsausführung mit Übertragungsleistungen bis 60.000 kW lieferbar.



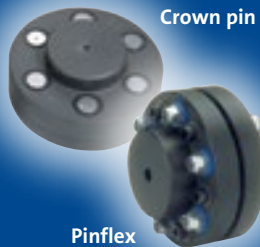
### Renoldflex

Eine neue Auswahl an Kupplungen, welche Pakte rostfreier Tellerfedern nutzen um einen spielfreien Lauf zu gewährleisten.



### Sprag Freiläufe

- Starke Performance dank optimiertem Design
- Kein Totgang
- Kompakte Bauweise ermöglicht hohe Drehmomente
- Als Rücklaufsperrung, Überholkupplung und Schaltfreilauf verfügbar
- Hohe Lebensdauer ermöglicht geringen Wartungsaufwand

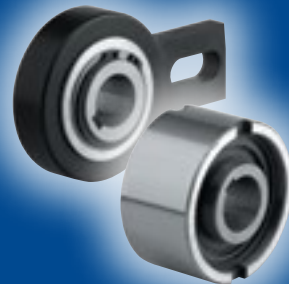


Crown pin

Pinflex

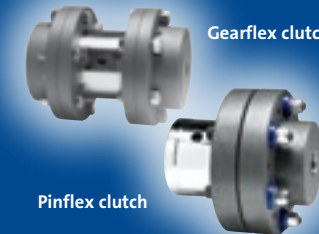
### Bolzenkupplungen

Das RENOLD Programm umfasst eine große Auswahl an elastischen Bolzen-, Gummistern- und Scheibenkupplungen, hochelastischen Reifenkupplungen, Kettenkupplungen sowie Bogenzahnkupplungen.



### Freiläufe

Trapped Roller Freiläufe sind in verschiedensten Ausführungen als Rücklaufsperrung, Schaltfreilauf oder Überholfreilauf erhältlich.



Gearflex clutch

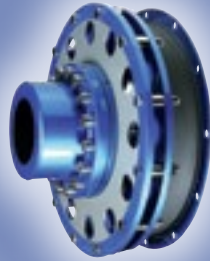
Pinflex clutch

### Sprag Kupplungen

Es sind zwei Ausführungen als Pinflex oder Gearflex Kupplung verfügbar. Hierdurch bieten Ihnen Renold Sprag Kupplungen ein Höchstmaß an Flexibilität bei der Wellenverbindung.

# Kupplungen

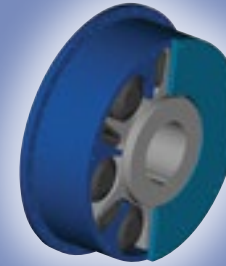
## Kundenspezifische Kupplungen



### VF Kupplungen

Die hochflexible VF Kupplung wurde für Dieselmotoren konstruiert, welche separat vom Bootsgetriebe gelagert sind und auf flexiblen Halterungen fixiert werden können.

Diese flexible Aufnahme garantiert optimale Schwingungsentkopplung des Dieselmotors vom Schiffskörper.



### DCB GS

Flexible Kupplungen der DCB-GS Baureihe sind für das Koppeln von Diesel- und Gasmotoren mittlerer Geschwindigkeit mit Generatoren, Pumpen sowie Kompressoren entwickelt worden. Es handelt sich dabei um eine Weiterentwicklung der DCB Serie von Renold Hi-tec Couplings. DCB-GS Kupplungen weisen eine 30%-ige Gewichtsreduktion und somit auch geringere Trägheit (verhindert Resonanzschwingungen) auf. Gleichzeitig verfügen sie jedoch über die konkurrenzlose Qualität und Lebensdauer der Standard DCB Kupplungen.



### Kupplungen für den Nahverkehr

Renold Ajax ist führender Hersteller von Kraftschlusskupplungen für U-Bahntriebe in Nordamerika. Innerhalb der letzten 35 Jahre hat Renold Ajax über 20.000 Einheiten gefertigt, die in vielen Städten der USA, Singapur, Malaysia, Brasilien und Korea zum Einsatz kommen.



### RB & PM Kupplungen

Die Schwerlast-Industriekupplungen bieten außergewöhnlichen Schutz gegen schwerwiegende Stoßbelastungen und Vibrationen.



### Spindelkupplungen für Walzwerke

Renold Ajax ist führend in der Konstruktion und Herstellung von Spindel- und Zahnkupplungen für Walzwerke. Der große Erfolg dieser Kupplungen in der primären Stahlindustrie basiert auf der kontinuierlichen Forschung & Entwicklung auf diesem Gebiet. Neuerungen wie selbstständige Ölschmierung, optimierte Verzahnung und kundenspezifische Ausführungen unterschiedlichster Art sind nur einige der Vorteile.

*Weitere Informationen oder unseren zuständigen  
Vertriebsmitarbeiter erreichen Sie unter*  
***www.renold.com***

**Renold GmbH**

Postfach 1635 +1645  
37574 Einbeck- Juliusmühle  
Deutschland

Tel: 0 55 62 / 81 - 0

Fax: 0 55 62 / 81 - 1 30

E-mail: [info@renold.de](mailto:info@renold.de)

*Für Druckfehler übernehmen wir keine Haftung.*

*Alle Informationen in dieser Broschüre unterliegen  
etwaigen Änderungen im Anschluss an die  
Veröffentlichung.*

© Renold Power Transmission 2017.

Ref: REN5 / DE / 02.17

***RENOLD***  
*Superior Technology*